

LE RUCHER DIDACTIQUE

Trois colonies d'abeilles domestiques produisent ici du miel 100% etterbeekois.

ENVIE D'EN APPRENDRE PLUS SUR L'APICULTURE? CHAQUE ANNÉE, DES APPRENTIS APICULTEURS S'INITIENT À LA GESTION D'UN RUCHER, DEPUIS L'ORGANISATION DES DIFFÉRENTES COLONIES JUSQU'À LA RÉCOLTE DE MIEL.

LA MARE DIDACTIQUE

Aménagée et entretenue par l'asbl Natagora, cette zone humide regorge de vie: libellules, demoiselles, gerris...

DES ANIMATIONS PÉDAGOGIQUES AXÉES SUR LA BIODIVERSITÉ DE CE BIOTOPE ET L'IMPORTANCE DES POINTS D'EAU EN MILIEU URBAIN PEUVENT Y ÊTRE ORGANISÉES À DESTINATION DES ÉCOLES.

LE VERGER CONSERVATOIRE

Verger de «basses-tiges» dédié à la préservation de variétés anciennes de pommes, de poires, de prunes... ainsi que de certains petits fruits. Un verger expérimental en carré est également aménagé afin d'accueillir un espace potager.

DES ATELIERS PRATIQUES SUR L'ART DU VERGER (GREFFAGE, TAILLE, ÉCUSSONNAGE, PALISSAGE, ETC.) Y SONT ORGANISÉS EN COLLABORATION AVEC L'ASBL FLORE ET POMONE. VOUS POUVEZ ÉGALEMENT PARTICIPER AUX CHANTIERS D'ENTRETIEN RÉGULIÈREMENT ORGANISÉS.

LE TALUS «BIODIVERSITÉ»

Aménagée par l'asbl Natagora, cette zone accueille des arbustes indigènes: espèces mellifères favorables au rucher, arbustes 'refuges' pour les oiseaux ou encore variétés pouvant lutter contre les invasives (renouée, buddleias,...), le talus a pour vocation de contribuer à assurer les rôles multiples de la nature en ville!

LES POTAGERS

Un espace convivial divisé en zones collectives dont l'objectif premier est d'accueillir les habitants des immeubles alentours. En pratique, des petits groupes variés cultivent les différents espaces: un potager créatif mêlant art, récup' et culture côtoie des parcelles aux techniques de culture diverses. Le potager accueille également différents projets développés en partenariat avec des établissements scolaires.

TENTÉ PAR L'AVENTURE? L'ASSOCIATION LOGEMENT & HARMONIE SOCIALE ACCUEILLE LES APPRENTIS JARDINIERS!

LE JARDIN ADAPTÉ

Un espace aménagé pour l'accueil des personnes à besoins spécifiques proposant bacs surélevés et suspendus, culture de plantes grimpantes ou sur butte, etc.

DES ASSOCIATIONS LOCALES, LES TROIS POMMIERS, CANEVAS ET DEN TERLING VIENNENT Y CULTIVER AVEC LEURS BÉNÉFICIAIRES.

L'ABRI DES JARDINIERS

Lieu de rencontre entre jardiniers, l'abri permet également de récolter l'eau de pluie nécessaire à l'entretien des jardins.

LE COMPOST COLLECTIF

Venez découvrir comment transformer des déchets organiques en engrais pour le potager grâce au savoir-faire de notre maître-composteur!

N'HÉSITEZ PAS À APPORTER VOS DÉCHETS ORGANIQUES AU COMPOST ET/OU À PARTICIPER AUX ATELIERS ORGANISÉS EN COLLABORATION AVEC L'ASBL WORMS.

LE JARDIN COLLECTIF ET PÉDAGOGIQUE EN PERMACULTURE

Cycle et vie d'un sol sans bêchage, interactions entre plantes spontanées, plantes cultivées et insectes, etc. Ce jardin d'expérimentation, nommé «Le chemin» et géré par le Réseau Échange des Savoirs 59 en collaboration avec l'Impasse Temps asbl, laisse la nature s'exprimer en totale liberté.

INITIEZ-VOUS À LA PERMACULTURE EN PARTICIPANT AUX ATELIERS PROPOSÉS!

LA SPIRALE D'AROMATIQUES

Un parterre regroupant différentes plantes aromatiques en libre cueillette.

ENVIE DE VOUS IMPLIQUER AU SEIN DE CET ESPACE? CONSACREZ UN PEU DE VOTRE TEMPS À SON ENTRETIEN ET ENSOLEILLEZ VOS ASSIETTES AVEC DES AROMATIQUES FRAÎCHES!

LA ZONE DE DÉTENTE

Lieu de flânerie, de rencontre, de convivialité... On peut s'y reposer, lire à l'ombre de la pergola, découvrir une grande diversité de plantes...

ACCESSIBLE À TOUS EN SEMAINE, DE 9H30 À 18H30 (SEPTEMBRE À MAI) ET DE 9H30 À 21H (JUN-JUILLET-AOÛT).

LA ZONE DE MARAÎCHAGE BIOLOGIQUE

1000m² entièrement consacrés à la production de fruits et légumes de saison: cultures variées, serres de croissance, petits fruits,... le tout cultivé de manière biologique!

UN PROJET QUI FONCTIONNE EN CIRCUIT-COURT, DE LA FOURCHE À LA FOURCHETTE: DES STAGIAIRES EN FORMATION Y APPRENNENT LE MÉTIER DE MARAÎCHER ET LA PRODUCTION EST ÉCOULÉE VIA L'ÉPICERIE SOCIALE DU CPAS.

DE EDUCATIEVE BIJENSTAL

Hier produceren drie kolonies honingbijen 100% Etterbeekse honing.

WIL U GRAAG MEER TE WETEN KOMEN OVER DE BIJENTEELT? ELK JAAR WORDEN LEERLING-IMKERS INGEWIJD IN DE GEHEIMEN VAN HET BEHEREN VAN EEN BIJENKORF, VAN HET ORGANISEREN VAN DE VERSCHILLENDE BIJENVOLKEN TOT HET OOGSTEN VAN DE HONING.

DE EDUCATIEVE VIJVER

Deze waterrijke zone, die is aangelegd en wordt onderhouden door de vzw Natagora, bruist van leven: libellen, waterjuffers, schaatsenrijders,...

HET IS MOGELIJK OM HIER EDUCATIEVE SESSIES VOOR SCHOLEN TE ORGANISEREN OVER DE BIODIVERSITEIT VAN DEZE BIOTOOP EN HET BELANG VAN WATERPARTIJDEN IN EEN STEDELIJKE OMGEVING.

DE COLLECTIEBOOMGAARD

Deze boomgaard met 'laagstambomen' is bedoeld voor het behoud van oude rassen van appels, peren, pruimen... en ook ander kleinfruit. Er wordt ook een vierkante experimentele boomgaard aangelegd die ruimte zal bieden aan een moestuin.

ER WORDEN PRAKTIJKWORKSHOPS GEORGANISEERD OVER DE VERZORGING EN HET ONDERHOUD VAN EEN BOOMGAARD (ENTEN, SNOEIEN, OCULEREN, OPBINDEN, ENZ.) IN SAMENWERKING MET DE VZW 'FLORE ET POMONE'. U KUNT OOK DEELNEMEN AAN DE WERKDAGEN DIE REGELMATIG WORDEN GEHOUDEN.

HET «BIODIVERSITEIT»-TALUD

Die zone met inheemse struiken werd aangelegd door de vzw Natagora: honingstruiken die gunstig zijn voor de bijenstal, struiken waarin de vogels kunnen schuilen of variëteiten om de strijd aan te binden met invasieve soorten (duizendknoop, vlinderstruik...). De belangrijkste taak van het talud is om de vele rollen van de natuur in de stad te verzekeren!

DE MOESTUINEN

Deze gezellige ruimte is opgedeeld in collectieve percelen en is vooral bedoeld voor de bewoners van de omliggende flatgebouwen. In de praktijk worden de verschillende ruimten bewerkt door uiteenlopende groepjes: een creatieve moestuin met een mix van kunst, kringloop en cultuur grenst aan percelen met diverse teelttechnieken. De moestuin biedt ook ruimte voor allerlei projecten die zijn opgezet in samenwerking met scholen.

SPREK DIT AVONTUUR U AAN? DE VERENIGING LOGEMENT & HARMONIE SOCIALE IS OP ZOEK NAAR LEERLING-TUINIERS!

DE TUIN VOOR AANGEPAST TUINIËREN

Deze ruimte is ingericht voor mensen met specifieke noden en is voorzien van verhoogde en hangende plantenbakken, voor de teelt van hangplanten of teelt op ruggen, enzovoort.

LOKALE VERENIGINGEN, LES TROIS POMMIERS, CANEVAS EN DEN TERLING KOMEN ER TELEN MET HUN BEGUNSTIGDEN.

HET TUINHOK

Dit is de plek waar de tuiniers elkaar ontmoeten. Het afdak biedt ook de mogelijkheid om het nodige regenwater te verzamelen voor het onderhoud van de tuinen.

DE COLLECTIEVE COMPOSTHOOP

Kom kijken hoe u organisch afval kunt omzetten in mest voor de moestuin dankzij de knowhow van onze compostmeester!

U MAG GERUST UW EIGEN ORGANISCH AFVAL OF COMPOST MEEBRENGEN EN/OF U KUNT OOK DEELNEMEN AAN DE WORKSHOPS IN SAMENWERKING MET DE VZW WORMS.

DE COLLECTIEVE EN EDUCATIEVE PERMACULTUURTUIN

De kringloop en het leven in een niet-omgespitte bodem, de interactie tussen spontaan opschietende planten, gekweekte planten en insecten, enzovoort. Deze experimentele tuin draagt de naam 'Le chemin' (De weg) en wordt beheerd door 'Réseau Échange des Savoirs 59' in samenwerking met de vzw 'l'Impasse Temps'. De natuur mag er in alle vrijheid tot uiting komen.

ZET UW EERSTE STAPPEN IN DE PERMACULTUUR DOOR DEEL TE NEMEN AAN EEN WORKSHOP UIT HET AANBOD!

DE KRUIDENSPIRAAL

Een border met allerlei geurige planten die u vrij mag plukken.

HEBT U ZIN OM MEE TE WERKEN AAN DEZE RUIMTE? BESTEED EEN DEELTJE VAN UW TIJD AAN HET ONDERHOUD EN FLEUR UW GERECHTEN OP MET VERSE TUINKRUIDEN!

DE ONTMOETINGSZONE

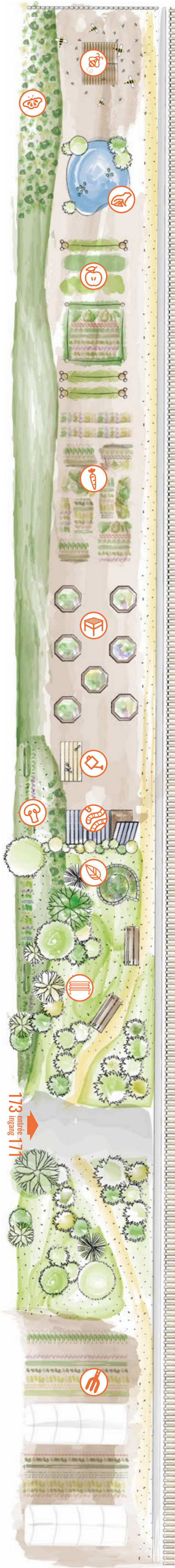
Een gezellige plek om rond te kuieren en mensen te ontmoeten... U kunt er even uitblazen, een beetje lezen in de schaduw van de pergola en kennismaken met een grote diversiteit aan planten...

TOEGANKELIJK VOOR IEDEREEN, OP WEEKDAGEN VAN 9.30 TOT 18.30 UUR (VAN SEPTEMBER TOT MEI) EN VAN 9.30 TOT 21.00 UUR (IN JUNI, JULI EN AUGUSTUS).

ZONE VOOR BIOLOGISCHE GROENTE- EN FRUITTEELT

Dit stuk van 1000 m² is volledig bestemd voor de teelt van fruit en groente van het seizoen: allerlei gewassen, serres, kleinfruit,... allemaal op biologische wijze geteeld!

DIT PROJECT WERKT VOLGENS HET PRINCIPE VAN DE KORTE KETEN, VAN RIEK TOT WERK: STAGIAIRS IN OPLEIDING LEREN ER HET VAK VAN GROENTEKWEKER EN DE PRODUCTEN WORDEN AFGEZET VIA DE SOCIALE KRUIDENIER VAN HET OCMW.



LES JARDINS PARTICIPATIFS DE PARTICIPATIEVE TUINEN

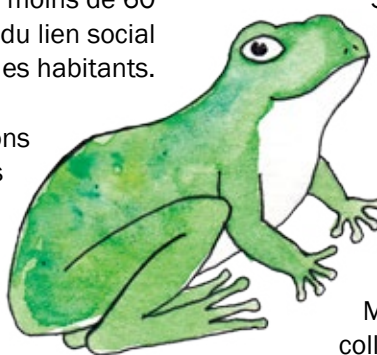


Initiés dans le cadre de l'Agenda 21 local de la commune, les Jardins Participatifs d'Etterbeek ont été inaugurés en 2010 dans l'objectif de faire découvrir la nature en ville au public et de l'initier à la pratique de l'agriculture urbaine.

Ce projet s'étend aujourd'hui sur une superficie de 3700m² à l'arrière de l'avenue Nouvelle, le long des voies de chemin de fer. Il regroupe pas moins de 60 jardiniers et contribue au renforcement du lien social entre les habitants.

Des animations, conférences, formations et portes ouvertes y sont organisées tout au long de l'année à l'initiative de l'échevine du Développement durable Marie-Rose Geuten et avec le soutien du collège des Bourgmestre et échevins. Ces activités sont gratuites et ouvertes à tous : jardiniers débutants ou expérimentés.

CONTACTEZ-NOUS POUR REJOINDRE UN PROJET, PARTICIPER À L'UN DE NOS ATELIERS OU PROGRAMMER UNE VISITE DU SITE!



De Participatieve Tuinen van Etterbeek werden opgezet in het kader van de lokale Agenda 21 van de gemeente en ingehuldigd in 2010 met de bedoeling om het publiek te laten kennismaken met de natuur in de stad en met de praktische aspecten van stadslandbouw.

Dit project neemt vandaag een oppervlakte van 3700 m² in tussen de spoorweg en de Nieuwelaan. Er zijn niet minder dan 60 tuiniers actief. Het project helpt de sociale relaties tussen de bewoners versterken.

Het hele jaar door zijn er lezingen, animatie- en vormingssessies en opendeurdagen op initiatief van de schepen voor Duurzame Ontwikkeling Marie-Rose Geuten en met de steun van het college van burgemeester en schepenen. Die activiteiten zijn gratis en staan open voor iedereen: zowel beginnende als ervaren tuiniers.

NEEM CONTACT MET ONS OP ALS U WILT MEEWERKEN AAN EEN PROJECT, WILT DEELNEMEN AAN EEN VAN ONZE WORKSHOPS OF EEN BEZOEK AAN DE TUINEN WILT PLANNE!



LES JARDINS PARTICIPATIFS D'ETTERBEEK: UN LIEU POUR DÉCOUVRIR ET PARTAGER LA NATURE EN VILLE!

DE PARTICIPATIEVE TUINEN VAN ETTERBEEK: EEN PLEK OM SAMEN TE GENIETEN VAN DE NATUUR IN DE STAD!

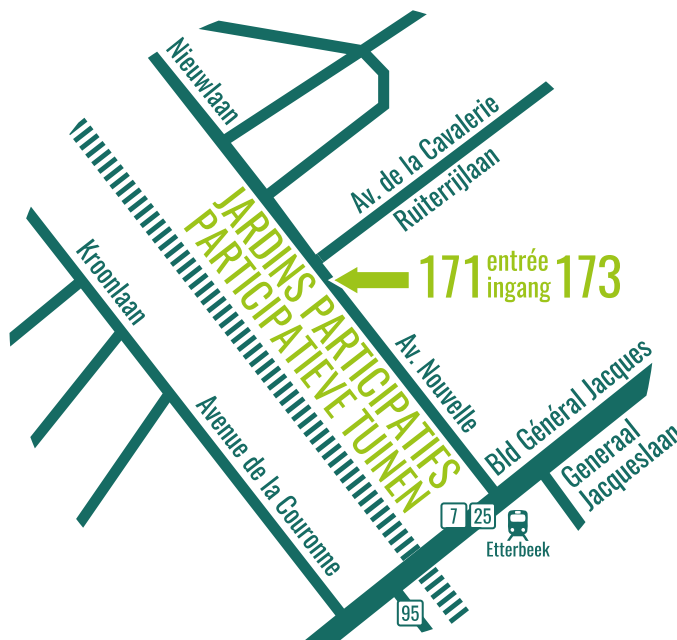
Les Jardins Participatifs d'Etterbeek
Avenue Nouvelle 171-173
1040 Etterbeek



PLUS D'INFOS:

Service Environnement
02/627 27 85
etterbeek.durable@etterbeek.be

www.etterbeek.be



De Participatieve Tuinen van Etterbeek
Nieuwelaan 171-173
1040 Etterbeek



INFORMATIE:

Dienst Leefmilieu
02/627 27 85
duurzaam.etterbeek@etterbeek.be

www.etterbeek.be

